

Csempe szintező ék és csempe szintezők

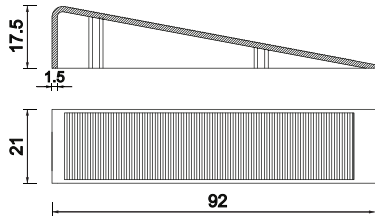
Tile stick and spacer clips

- HU** - Szerelési útmutató
- GB** - Installation guide
- RO** - Ghid de instalare
- CZ** - Nářres instalace
- DE** - Montagehinweise
- RS** - Vodiã za instalaciju
- BG** - Инструкция за монтаж
- PL** - Pysunek instalacji
- HR** - Uputstvo za montažu
- SI** - Navodila za nameštitev
- RU** - Инструкция по установке

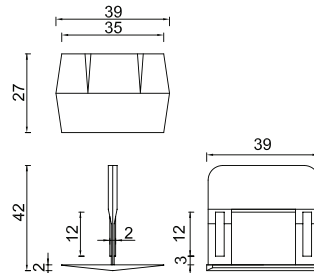
Tile stick and spacer clip / Pachet nivelare gresie și Clipsuri nivelare gresie / Dlařdice Nivelacni klíny a Nivelacni spona / Fliesen Clips und Fliesen Keil / Nivelatori ploãica Kajla i Nivelatori ploãica Klips / Клин и Клипси за Изравняване / Dachówka klin i Klipy poziomowania płytek / Kajla za niveliranje i Baza za niveliranje ploãica / Zagodnica za niveliranje keramike i distanãnik za niveliranje keramike / Плитки Зажимы и Плитки Клинья

MÉRETEK DIMENSIONS

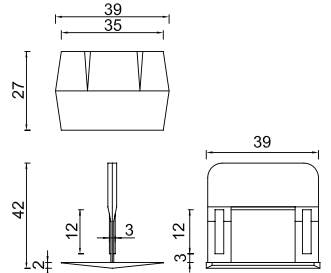
CSEMPE-05



CSEMPE-02



CSEMPE-03



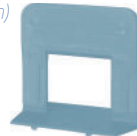
CSEMPE-05
Csempe ék
Tile stick



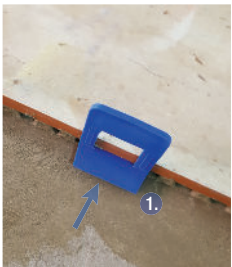
CSEMPE-02
Csempe szintező, 2 mm
Spacer clips (2 mm)



CSEMPE-03
Csempe szintező, 3 mm
Spacer clips (3 mm)



CSEMPE-04
Csempe szintező fogó, fém, 3-12 mm-ig
Tile levelling pliers

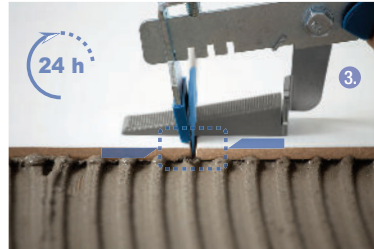
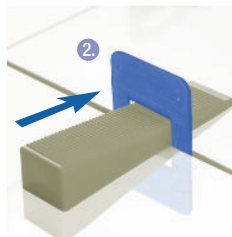


1. Lépés – Talpak behelyezése:

Hordja fel a ragasztóanyagot a burkolólap aljzatfelületre, majd fektessen rá egy lapot. Óvatosan illesszen be 2-2 db talpat a burkolólap alá a lapvégekhez közel. A burkolólap méretétől függően szükség esetén helyezzen be akár több talpat is egymás után a minél pontosabb szintezés érdekében. A talpak és az ékek négyzet-méterenkénti szükséges mennyiségek kiszámolásához a mérettáblázat nyújt segítséget.

2. Lépés – Burkolólapok elhelyezése:

Fektesse le a következő burkolólapot is a ragasztóba, a lapot tolja ütközésig a talpakhoz, hogy azok ellentartsanak és biztosítsák a megfelelő fugatávolságokat (2 mm vagy 3 mm). Óvatosan csúsztassa be az ékeket a talpnyílásokon keresztül addig, amíg a 2 lap egymáshoz képest síkba nem kerül.



3. Lépés – Ék behelyezése és feszítése:

Óvatosan csúsztassa be az éket a talpnyílás felső részébe és tolja egyenesen előre az éket kézi erővel addig, amíg a 2 burkolólap egymáshoz képest síkba nem feszül. Ezután az erre a célra alkalmazható speciális állítható fogóval feszítse meg az éket a talpnyílásban. Ezután ellenőrizze, hogy a szintezés megfelelő-e, azaz nincs a két burkolólap között magasságkülönbség. Ha rendben van, akkor jöhet a következő lap fektetése és illesztése.

4. Lépés – Ék és talp eltávolítása:

Miután végzett a teljes felület leburkolásával, várjon 24 órát, amíg a csemperagasztó anyag teljesen meg nem szilárdul. Száradás után gumikalapáccsal (vagy lábballal), üsse (rúgja) ki az ékeket és talpakat, az ékre merőleges irányban. Határozottan üssön (rúgjon) rá az ék oldalára a burkolólapok csatlakozási irányában. Így a talp le fog törni, majd el kell távolítani a burkolólapoktól. Az eltávolítás után a csempek közötti fugarés szabad és akadálymentes marad a tökéletes fugázás kialakításához.



