

Termékismertető

# Víz- és fűtésvezeték- rendszerek

Wavin Tigris K1  
Wavin Tigris M1  
Wavin smartFIX



# Tartalomjegyzék

<b>Wavin Tigris rendszer.....</b>	<b>3</b>
<b>Wavin ötrétegű csövek .....</b>	<b>4</b>
Wavin PE-X ötrétegű cső .....	4
Wavin PE-RT ötrétegű cső .....	5
<b>Csőköti idomok .....</b>	<b>6</b>
Tigris K1 .....	6
Tigris M1 .....	8
smartFIX .....	10
<b>Wavin ötrétegű csövek (I.) .....</b>	<b>12</b>
<b>Csőköti idom alapválaszték (II.).....</b>	<b>14</b>
<b>Csőköti idomok ivóvízszelészhez (III.).....</b>	<b>27</b>
<b>Csőköti idomok fűtészselészhez (IV.).....</b>	<b>30</b>
<b>Műanyag osztók és tartozékaik (V.).....</b>	<b>33</b>
<b>Wavin Tigris csőrendszer szerelési szerszámai (VI.) .....</b>	<b>36</b>

# Wavin Tigris rendszer



**A Wavin Tigris épületgépészeti csőrendszer. Egyféle cső, háromféle csőkötő idomrendszerrel.**

A Wavin Tigris egy épületgépészeti csőrendszer ivóvíz- és fűtési rendszerekhez. Ön dönti el, hogy a csövekhez milyen csőkötő idomrendszert választ.

# Wavin ötrétegű csövek

## Wavin PE-X ötrétegű cső

### Három Wavin csőkötő idomrendszer került kifejlesztésre a Wavin PE-X ötrétegű csőhöz

Wavin Tigris K1, Wavin Tigris M1 és Wavin smartFIX csőkötő idomok optimálisan illeszkednek a Wavin PE-X ötrétegű csőhöz. Gyorscsatlakozós technológiával vagy préseléssel is tökéletes a kötés.

Mindhárom csőkötő idomrendszer megfelel a használati ivóvízcső- és a fűtési bekötőrendszerek követelményeinek. Minden ivóvízminőséghez alkalmas és élelmiszer-fiziológiailag ártalmatlan.

### A Wavin PE-X ötrétegű cső

A Wavin PE-X ötrétegű cső a használati HMV ivóvíz- és a fűtési rendszerekhez készül. A cső egy belső térhálósított polietilén csőrétegből (PE-X), egy külső PE-HD csőrétegből és egy közöttük elhelyezkedő tompahegesztett alumíniumrétegből áll. A három csőréteget egy-egy tapadásközvetítő réteg egyesíti egy homogén csővé. Ebből adódik az ötrétegű csőfelépítés.

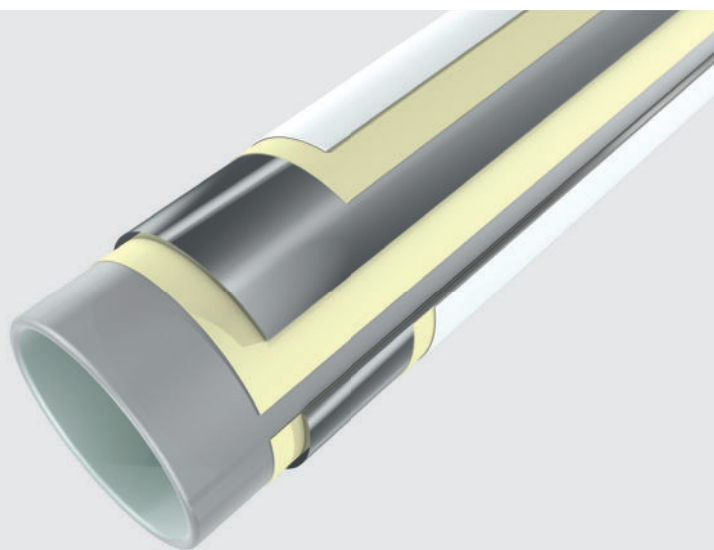
### Műszaki adatok:

Wavin PE-X ötrétegű cső	
Alkalmazási terület	Használati ivóvízrendszer és fűtőtest bekötési szerelése
Csőanyag	A belső csőréteg elektronsugárral térhálósított polietilén (PE-Xc), a külső csőréteg nagysűrűségű polietilén (PE-HD), közöttük egy alumíniumréteg, a három réteg egy speciális tapadásközvetítővel van összekötve.
Cső színe	Fehér
Legmagasabb folyamatos üzemi hőmérséklet*	85 °C
Legmagasabb rövid idejű üzemi hőmérséklet**	100 °C
Legnagyobb folyamatos üzemi nyomás	10 bar (T <sub>max.</sub> = 70 °C-nál)***
Hőtágulási együttható	0,025 – 0,030 mm/m·K
Hővezető képesség	0,4 W/m·K
Csőfalérdesség	0,007 mm

\* 6 bar legnagyobb üzemi nyomásnál.

\*\* 50 éves élettartam alatt legfeljebb 100 óra időtartamig.

\*\*\* Id. Wavin ötrétegű csövek üzemi körülmény osztályozása fejezet.



1. ábra: A Wavin PE-X ötrétegű cső szerkezete

## A gyakorlatban meggyőző:

- ③ Cső külső átmérők: 16 mm – 75 mm.
- ③ A PE-X technológiának köszönhetően csekély súly.
- ③ A cső könnyű hajlíthatóságának köszönhetően jelentősen kisebb csőkötőidom-igény.
- ③ Ideális a legkisebb rendelkezésre álló helyen is a jó formastabilitásának köszönhetően.
- ③ Gyors és biztonságos szerelés.
- ③ Csekély hőtágulás.
- ③ Oxigéndiffúzió-mentes.
- ③ Belső lerakódásmentes.
- ③ Korrozíóálló.
- ③ Élelmiszer-fiziológiailag ártalmatlan.
- ③ Minden ivóvízminőséghez alkalmazható.

## Wavin PE-RT ötrétegű cső

### Három Wavin csőkötő idomrendszer került kifejlesztésre a Wavin PE-RT ötrétegű csőhöz

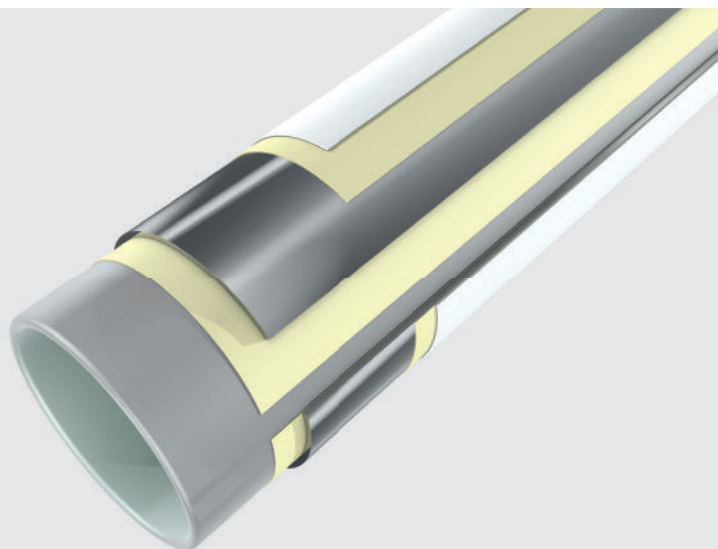
Wavin Tigris K1, Wavin Tigris M1 és Wavin smartFIX csőkötő idomok optimálisan illeszkednek a Wavin PE-RT ötrétegű csőhöz. Gyorscsatlakozós technológiával vagy préseléssel is tökéletes a kötés.

### A Wavin PE-RT ötrétegű cső

A Wavin ötrétegű cső használati ivóvíz- és fűtési rendszerek egy belső magas hőmérséklet-állóságú polietilén csőrétegből (PE-RT), egy külső PE-HD csőrétegből és egy közöttük elhelyezkedő tompahegesztett alumíniumrétegből állnak. A három csőréteget egy-egy tapadásközvetítő réteg egyesíti egy homogén csővé. Ebből adódik az ötrétegű csőfelépítés.

### Műszaki adatok:

	Wavin PE-RT ötrétegű cső
Alkalmazási terület	Fűtőtest bekötési és padlófűtőcső-szerelések.
Csőanyag	A belső csőréteg PE-RT, a külső csőréteg nagysűrűségű polietilén (PE-HD), közöttük egy alumíniumréteg, a három réteg egy speciális tapadásközvetítővel van összekötve.
Cső színe	Fehér
Legmagasabb folyamatos üzemi hőmérséklet	60 °C
Legnagyobb folyamatos üzemi nyomás	6 bar
Hőtágulási együttható	0,025 – 0,030 mm/m·K
Hővezető képesség	0,45 W/m·K
Csőfalérdesség	0,007 mm



2. ábra: A Wavin PE-RT ötrétegű cső szerkezete

## A gyakorlatban meggyőző:

- ③ Cső külső átmérők: 16, 20 és 25 mm.
- ③ A PE-RT technológiának köszönhetően csekély súly.
- ③ A cső könnyű hajlíthatóságának köszönhetően jelentősen kisebb csőkötőidom-igény.
- ③ Ideális a legkisebb rendelkezésre álló helyen is a jó formastabilitásának köszönhetően.
- ③ Gyors és biztonságos szerelés.
- ③ Csekély hőtágulás.
- ③ Oxigéndiffúzió-mentes.
- ③ Belső lerakódásmentes.
- ③ Korrozóálló.
- ③ Minden ivóvízminőséghez alkalmazható.

# Csőköötő idomok

## Tigris K1

### Wavin Tigris K1 PPSU présidom préselés-ellenőrzési (DLF) funkcióval

A Wavin Tigris K1 présidom rendszer polifenilszulfon (PPSU) műszaki műanyagból készül, amely ellenáll a magas hőmérsékleteknek (lágulási határhőmérséklet > 200 °C, feldolgozási hőmérséklet > 360 °C), a korrózióknak és a lerakódásoknak. Különösen magas az anyag hornyolt ütőhajlító szilárdsága és a feszültségkorrózióval szembeni ellenállása, ami a csőköötő idomot kimondottan robusztussá és ütésekkel szemben ellenállóvá teszi. A PPSU teljesítőképességét az utóbbi évtizedekben a repülőgépiparban, az orvosi sterilizációs technikában, a vegyiparban és az autópiparban is bizonyította. Ezenkívül az anyag 100%-ig ólommentes. A csőköötő idomok egy rögzített rozsdamentes acél préshüvellyel rendelkeznek. A préshüvely biztosítja a csőköötés szilárdságát és biztonságát. A préshüvely egy kis kémlelőnyílással rendelkezik, amelyen keresztül a cső ütközésig történő betolási hosszát biztonsággal ellenőrizhetjük. A tömítést O-gyűrű biztosítja.

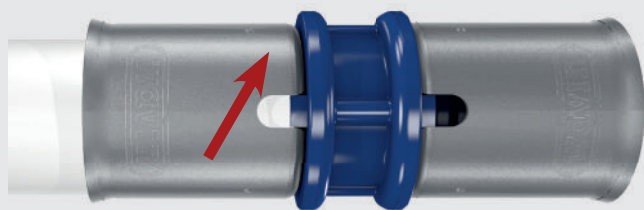
A Wavin választékában több mint 140 féle K1 présidom található, beleértve a menetes csőcsatlakozásokat is.

A belső menetes idomok sárgaréz fémbetéttel készülnek, amely a környezetvédelmi hivatalok által engedélyezett anyaglistában szerepel. A Tigris K1 rendszer, így 100%-ig ólommentes.

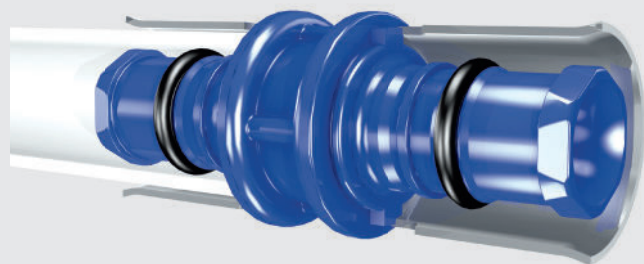
Az új generációs Wavin PPSU présidomok biztosítják, hogy egy véletlenül lepréselés nélkül maradt csőköötés tömítetlen maradjon, és az a nyomáspróbánál észlelhető legyen. Ezenkívül az idomvég szabadalmaztatott hatszög formája jelentősen csökkenti az összedugási erőszükségletet, ami megkönnyíti a szerelő munkáját.

### Alkalmazási terület

A Wavin K1 idomok az ivóvízellátási és fűtési bekötővezetékek szerelésére alkalmasak. Az idomrendszer minden ivóvízminőséghez alkalmazható és élelmiszer-fiziológiailag ártalmatlan.



3. ábra: A rozsdamentes acél préshüvellyel található kémlelőnyíláson keresztül ellenőrizhető a cső ütközésig történő betolása



4. ábra: A PPSU présidom szabadalmaztatott hatszög formájú végkialakítása biztosítja a cső fáradtságmentes betolását



5. ábra: Biztonságot nyújtó, rafinált megoldás: a nyomáspróbánál a szivárgási funkció a le nem préselt kötések láthatóvá teszi

## Műszaki adatok:

Wavin Tigris K1	
Idomok anyaga	Polifenilszulfon (PPSU), préshüvely rozsdamentes acél.
Belső menetes idombetét	Sárgaréz (100%-ban ólommentes)
Idom színe	Kék
Legmagasabb folyamatos üzemi hőmérséklet*	85 °C
Legmagasabb rövid idejű** üzemi hőmérséklet	100 °C
Legnagyobb folyamatos üzemi nyomás	10 bar (T <sub>max.</sub> = 70 °C-nál)

\* 6 bar legnagyobb üzemi nyomásnál.

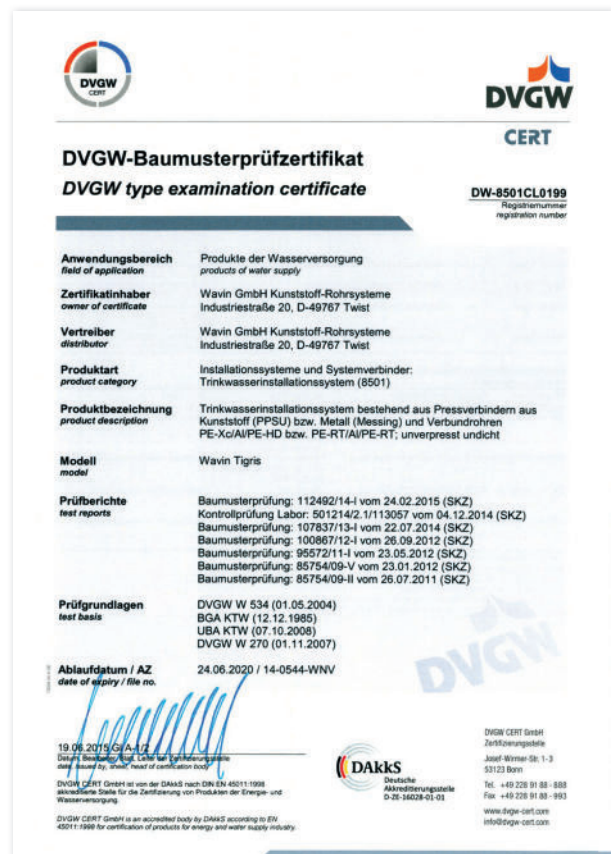
\*\* 50 éves élettartam alatt legfeljebb 100 óra időtartamig.

A Wavin K1 idomok minőségét folyamatos belső és rendszeres, külső minősítő intézet által végzett ellenőrzés biztosítja.

A Wavin K1 idomok DVGW minősítéssel rendelkeznek.

## A gyakorlatban meggyőző:

- ⊙ Vegyesen szerelhető Wavin Tigris M1 és smartFIX rendszerekkel.
- ⊙ Teljes műanyag rendszer 16 mm – 75 mm átmérőig.
- ⊙ Kis összetelési erő az idomvég szabadalmaztatott hatszög formájú végkialakítása következtében.
- ⊙ Gyors és biztonságos szerelés.
- ⊙ Élelmiszer-fiziológiailag ártalmatlan.
- ⊙ Minden ivóvízminőséghez alkalmazható.
- ⊙ 100%-ig ólommentes.



# Csőkötő idomok

## Tigris M1

### Wavin Tigris M1 fém présidom préselés-ellenőrzési (DLF) funkcióval

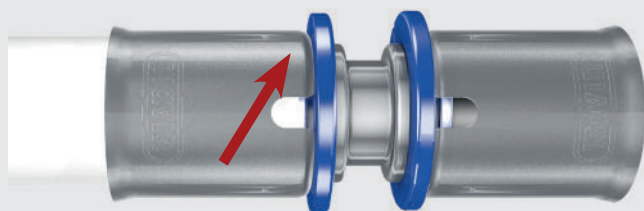
A Wavin azon szerelők részére, akik a fémidomokat részesítik előnyben, a szabadalmaztatott hatszög kialakítású idomvégen alapuló Tigris K1-kialakítás mintájára fém csőkötő idomrendszert fejlesztett ki.

A Wavin M1 fém présidom ellenáll a magas hőmérsékleteknek, a korrózióknak és a belső lerakódásoknak. Óozott rézből készül a környezetvédelmi hivatalok ivóvízre engedélyezett anyaglistája alapján.

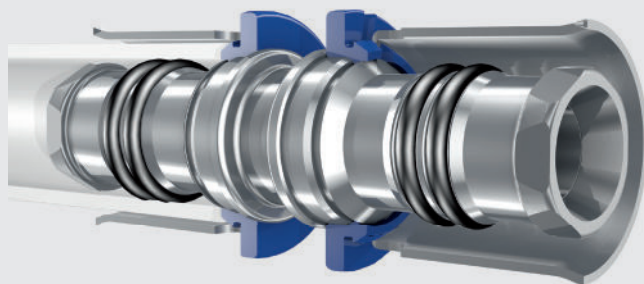
Az új generációs fém présidomok biztosítják, hogy egy véletlenül lepréselés nélkül maradt csőkötés tömítetlen maradjon, és az a nyomáspróbánál észlelhető legyen. Ezenkívül az idomvég szabadalmaztatott hatszög formája jelentősen csökkenti az összedugási erőszükségletet, ami megkönnyíti a szerelő munkáját.

### Alkalmazási terület

A Wavin M1 idomok az ivóvízellátási és fűtési bekötővezetékek szerelésére alkalmasak. Az idomrendszer minden ivóvízminőséghez alkalmazható és élelmiszer-fiziológiailag ártalmatlan.



6. ábra: A rozsdamentes acél préshüvelyben található kémlelőnyíláson keresztül ellenőrizhető a cső ütközésig történő betolása



7. ábra: A fém présidom szabadalmaztatott hatszög formájú végkialakítása biztosítja a cső fáradtságmentes betolását



8. ábra: Biztonságot nyújtó, rafinált megoldás: a nyomáspróbánál a szivárgási funkció a le nem préselt kötéseket láthatóvá teszi



## Műszaki adatok:

Wavin Tigris M1	
Idomok anyaga	Őnbevonatos sárgaréz, préshüvely rozsdamentes acél
Idom színe	Alaptest ezüst, kék rögzítőgyűrűvel
Legmagasabb folyamatos üzemi hőmérséklet*	85 °C
Legmagasabb rövid idejű üzemi hőmérséklet**	100 °C
Legnagyobb folyamatos üzemi nyomás	10 bar (T <sub>max.</sub> = 70 °C-nál)

\* 6 bar legnagyobb üzemi nyomásnál.

\*\* 50 éves élettartam alatt legfeljebb 100 óra időtartamig.

A Wavin M1 idomok minőségét folyamatos belső és rendszer, külső minősítő intézet által végzett ellenőrzés biztosítja. A Wavin M1 idomok DVGW minősítéssel rendelkeznek.

## A gyakorlatban meggyőző:

- ⊙ Vegyesen szerelhető Wavin Tigris K1 és smartFIX rendszerekkel.
- ⊙ 16 mm – 75 mm átmérő.
- ⊙ Kis összerolási erő az idomvég szabadalmaztatott hatszög formájú végkialakítása következtében.
- ⊙ Ellenőrző szivárgási funkció (lepréseletlen = tömítetlenség).
- ⊙ Gyors és biztonságos szerelés.
- ⊙ Élelmiszer-fiziológiailag ártalmatlan.



# Csökötő idomok

## smartFIX

### Wavin smartFIX gyorscsatlakozó idom

Wavin smartFIX gyorscsatlakozó idomrendszer meggyőző a gyors, prészerszám nélküli csőszereléssel.

A Wavin smartFIX idomok alapteste és a rögzítőgyűrű polifenilszulfon (PPSU) műszaki műanyagból készül, amely ellenáll a magas hőmérsékleteknek (lágyulási határhőmérséklet > 200 °C, feldolgozási hőmérséklet > 360 °C), a korróziónak és a lerakódásoknak. A kupak anyaga üvegszál-erősítéses poliamid.

Különösen magas az anyag hornyolt ütőhajlító szilárdsága és a feszültségkorrózióval szembeni ellenállása, ami a csökötő idomot kimondottan robusztussá és ütésekkel szemben ellenállóvá teszi. A PPSU teljesítőképességét az utóbbi évtizedekben a repülőgépiparban, az orvosi sterilizációs technikában, a vegyiparban és az autóiparban is bizonyította. A smartFIX gyorscsatlakozó idomrendszer 100%-ig ólommentes. A smartFIX gyorscsatlakozó idom kis kémlelőnyílásokkal rendelkezik, amelyen keresztül a cső ütközésig történő betolási hosszát biztonsággal ellenőrizhetjük. A tömítést egy bevonatolt O-gyűrű biztosítja, amely csökkenti a betolási erőt. Az idom tisztítása, pl. a portól, könnyen elvégezhető.

A Wavin termékínálatában széles választékban szerepelnek a gyorscsatlakozó idomok, beleértve a menetes csőcsatlakozásokat is. Külső menetes idomok esetében a PPSU és a fém présidomok közül lehet választani.

A belső menetes idomok sárgaréz fémbetéttel, illetve teljesen abból készülnek, amely a környezetvédelmi hivatalok engedélyezett anyaglistákban szerepel. A smartFIX rendszer 100%-ig ólommentes.

### Alkalmazási terület

A Wavin smartFIX idomok az ivóvízellátási és fűtési bekötővezetékek szerelésére alkalmasak. Az idomrendszer minden ivóvízminőséghez alkalmazható, és élelmiszer-fiziológiailag ártalmatlan.

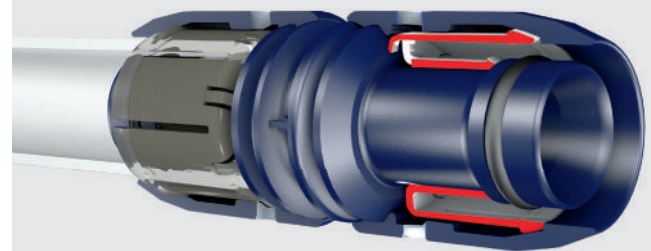
A Wavin smartFIX idomrendszer úgy a hideg ivóvíz-, a háztartási melegvíz- és a fűtőtestbekötési rendszereknél is alkalmazható a lakó-, a nyilvános és a középületekben.

A Wavin smartFIX gyorscsatlakozó idomrendszer egy teljes értékű épületgépészeti szerelési rendszer.

Különösen ott előnyös, ahol gyorsan és biztonságosan kell szerelni, és emellett a prészerszámokra történő ráfordítást el szeretnék kerülni.



9. ábra: A kupakban található kémlelőnyíláson keresztül ellenőrizhető a cső ütközésig történő betolása



10. ábra: A Wavin smartFIX idomrendszer

## Műszaki adatok:

Wavin smartFIX	
Idomok anyaga	Az idom alaptest és a rögzítőgyűrű polifenilszulfon (PPSU), a kupak üvegszál-erősítésű poliamid
Belső menetes idombetét	Sárgaréz (ólommentes)
Idom színe	Kék
Legmagasabb folyamatos üzemi hőmérséklet*	85 °C
Legmagasabb rövid idejű üzemi hőmérséklet**	100 °C
Legnagyobb folyamatos üzemi nyomás	10 bar (T <sub>max.</sub> = 70 °C-nál)

\* 6 bar legnagyobb üzemi nyomásnál.

\*\* 50 éves élettartam alatt legfeljebb 100 óra időtartamig.

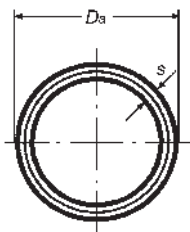
A Wavin smartFIX idomok minőségét folyamatos belső és rendszeres külső minősítő intézet által végzett ellenőrzés biztosítja. A Wavin smartFIX idomok DVGW minősítéssel rendelkeznek.

## A gyakorlatban meggyőző:

- ⊙ Vegyesen szerelhető Wavin Tigris K1 és Tigris M1 rendszerekkel.
- ⊙ 16 mm – 25 mm átmérőig.
- ⊙ Egyszerű, gyors összetelással kész a csökötés.
- ⊙ Kis összetelési erő szükséges.
- ⊙ Gyors és biztonságos szerelés minimális szerszámigénnyel.
- ⊙ Élelmeszer-fiziológiailag ártalmatlan.
- ⊙ Minden ivóvízminőséghez alkalmazható.
- ⊙ 100%-ig ólommentes.



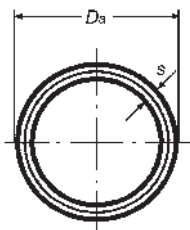
# Wavin ötrétegű csövek (I.)



## Wavin PE-Xc ötrétegű cső\* › tekercsben

Méret	Cikkszám	Da mm	s mm	Hossz m/tekercs
16 x 2,00	FFC16	16	2,00	200
20 x 2,25	FFC20	20	2,25	100
25 x 2,50	FFC25	25	2,50	50
32 x 3,00	FFC32	25	3,00	50

\*HMV-hez és fűtéshez egyaránt használható.



## Wavin PE-Xc ötrétegű cső\* › szálaban

Méret	Cikkszám	Da mm	s mm	Hossz m
16 x 2,00	FFCS16	16	2,00	5
20 x 2,25	FFCS20	20	2,25	5
25 x 2,50	FFCS25	25	2,50	5
32 x 3,00	FFCS32	32	3,00	5
40 x 4,00	FFCS40	40	4,00	5
50 x 4,50	FFCS50	50	4,50	5
63 x 6,00	FFCS63	63	6,00	5
75 x 7,50	FFCS75	75	7,50	5

\*HMV-hez és fűtéshez egyaránt használható.



## Wavin PE-RT ötrétegű cső

› tekercsben › fűtőttest bekötéséhez és padlófűtéshez

Méret	Cikkszám	Da mm	s mm	Hossz m/tekercs
16 x 2,00	FFC16PE	16	2,00	200
20 x 2,25	FFC20PE	20	2,25	100
25 x 2,50	FFC25PE	25	2,50	50



## Wavin PE-RT ötrétegű cső

› szálaban › fűtőttest bekötéséhez és padlófűtéshez

Méret	Cikkszám	Da mm	s mm	Hossz m
16 x 2,00	FFCS16PE	16	2,00	5
20 x 2,25	FFCS20PE	20	2,25	5
25 x 2,50	FFCS25PE	25	2,50	5



#### Flexibilis védőcső\*

Méret	Cikkszám	Szín	Di mm	Hossz m/tekercs
20 (16 x 2,0)	FFG25	fekete	20	50
23 (20 x 2,25)	FFG23	fekete	23	50
29 (25 x 2,5)	FFG29	fekete	29	50
36 (32 x 3,0)	FFG36	fekete	36	25

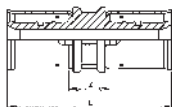
\*Hullámos falú védőcső.



#### Wavin PE-Xc ötrétegű cső › tekercsben › előszigeteléssel

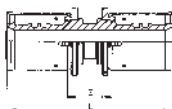
Méret	Cikkszám	Hossz m/tekercs
16 x 2,00	FFCSZ16	50
20 x 2,25	FFCSZ20	50
25 x 2,50	FFCSZ25	50
32 x 3,00	FFCSZ32	25

# Csökkentő idom alapválaszték (II.)



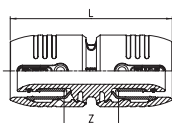
## Tigris K1 › Toldóidom

Méret	Cikkszám	L mm	Z mm
16	FTZ16	53	13
20	FTZ20	62	16
25	FTZ25	74	18
32	FTZ32	83	23
40	FTZ40	103	26
50	FTZ50	108	32
63	FTZ63	155	35
75	FTZ75	157	33



## Tigris M1 › Toldóidom

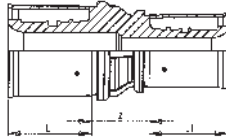
Méret	Cikkszám	L mm	Z mm
16	FMZ16	53	17
20	FMZ20	55	18
25	FMZ25	68	19
32	FMZ32	69	21
40	FMZ40	99	22
50	FMZ50	99	23
63	FMZ63	151	30
75	FMZ75	153	28



## smartFIX › Toldóidom

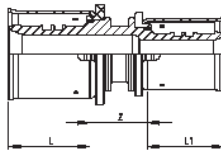
Méret	Cikkszám	L mm	Z mm
16	FRZ16	63	21
20	FRZ20	74	23
25	FRZ25	88	26

Tigris K1 és Tigris M1 idomok lepréseletlen állapotot jelző szivárgási funkcióval.



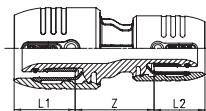
#### Tigris K1 › Szűkített toldóidom

Méret	Cikkszám	L mm	L1 mm	Z mm
20 x 16	FTZ2016	20	19	15
25 x 16	FTZ2516	26	19	17
25 x 20	FTZ2520	26	20	18
32 x 20	FTZ3220	26	20	20
32 x 25	FTZ3225	26	21	20
40 x 32	FTZ4032	26	26	24
50 x 32	FTZ5032	26	26	28
50 x 40	FTZ5040	38	38	35
63 x 40	FTZ6340	60	38	42
63 x 50	FTZ6350	60	38	36
75 x 50	FTZ7550	62	39	27
75 x 63	FTZ7563	62	61	31



#### Tigris M1 › Szűkített toldóidom

Méret	Cikkszám	L mm	L1 mm	Z mm
20 x 16	FMZ2016	19	18	18
25 x 16	FMZ2516	25	18	18
25 x 20	FMZ2520	25	19	19
32 x 25	FMZ3225	24	25	20
40 x 25	FMZ4025	38	25	19
40 x 32	FMZ4032	39	24	20
50 x 32	FMZ5032	38	24	20
50 x 40	FMZ5040	38	38	21
63 x 40	FMZ6340	59	39	25
63 x 50	FMZ6350	59	38	25
75 x 50	FMZ7550	62	39	22
75 x 63	FMZ7563	62	61	21

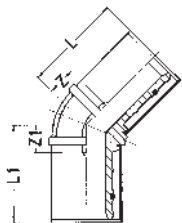


#### smartFIX › Szűkített toldóidom

Méret	Cikkszám	L1 mm	L2 mm	Z mm
20 x 16	FRZ2016	26	21	29
25 x 16	FRZ2516	31	21	35
25 x 20	FRZ2520	31	26	34

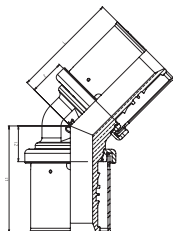
Tigris K1 és Tigris M1 idomok lepréseletlen állapotot jelző szivárgási funkcióval.

# Csőkötő idom alapválaszték (II.)



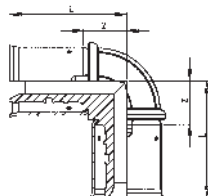
Tigris K1 › Könyök 45°

Méret	Cikkszám	L mm	Z mm
25	FTK425	36	7
32	FTK432	38	13
40	FTK440	60	22
50	FTK450	62	25
63	FTK463	87	28
75	FTK475	91	29



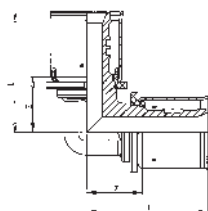
Tigris M1 › Könyök 45°

Méret	Cikkszám	L mm	Z mm
40	FMK440	60	22
50	FMK450	62	25
63	FMK463	87	28
75	FMK475	87	25



Tigris K1 › Könyök 90°

Méret	Cikkszám	L mm	Z mm
16	FTK916	31	12
20	FTK920	33	14
25	FTK925	43	17
32	FTK932	47	21
40	FTK940	71	34
50	FTK950	77	40
63	FTK963	106	46
75	FTK975	113	50

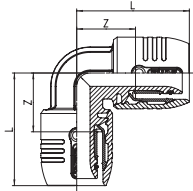


Tigris M1 › Könyök 90°

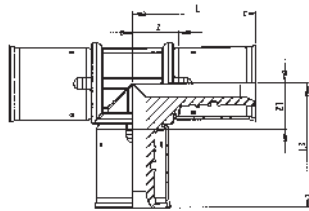
Méret	Cikkszám	L mm	Z mm
16	FMK916	35	13
20	FMK920	38	19
25	FMK925	47	22
32	FMK932	50	26
40	FMK940	71	33
50	FMK950	76	38
63	FMK963	107	49
75	FMK975	112	50

Tigris K1 és Tigris M1 idomok lepréseletlen állapotot jelző szivárgási funkcióval.

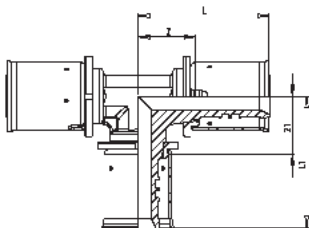



**smartFIX › Könyök 90°**

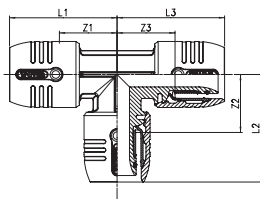
Méret	Cikkszám	L mm	Z mm
16	FRK916	42	21
20	FRK920	50	24
25	FRK925	59	28


**Tigris K1 › T-idom**

Méret	Cikkszám	L mm	L1 mm	Z mm	Z1 mm
16	FTT16	31	31	12	12
20	FTT20	34	34	14	14
25	FTT25	43	43	17	17
32	FTT32	47	47	21	21
40	FTT40	71	71	26	26
50	FTT50	154	77	32	32
63	FTT63	106	106	46	46
75	FTT75	112	112	50	50


**Tigris M1 › T-idom**

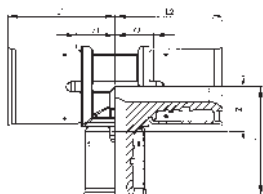
Méret	Cikkszám	L mm	L1 mm	Z mm	Z1 mm
16	FMT16	35	35	17	17
20	FMT20	38	38	19	19
25	FMT25	47	47	22	22
32	FMT32	50	50	26	26
40	FMT40	71	71	33	33
50	FMT50	76	76	39	39
63	FMT63	107	107	49	49
75	FMT75	112	112	50	50


**smartFIX › T-idom**

Méret	Cikkszám	L1-3 mm	Z1-3 mm
16	FRT16	42	21
20	FRT20	50	24
25	FRT25	59	30

Tigris K1 és Tigris M1 idomok lepréseletlen állapotot jelző szivárgási funkcióval.

# Csőkötő idom alapválaszték (II.)

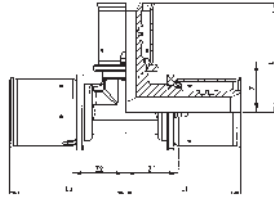


## Tigris K1 › Szűkített T-idom

Méret	Cikkszám	L	L1	L2	Z	Z1	Z2
		mm	mm	mm	mm	mm	mm
16 x 20 x 16	FTT162016	34	32	32	14	14	14
20 x 16 x 16	FTT201616	33	33	30	14	12	11
20 x 16 x 20	FTT201620	33	33	33	14	12	12
20 x 20 x 16	FTT202016	35	35	32	14	14	13
20 x 25 x 20	FTT202520	40	36	36	15	16	16
25 x 16 x 16	FTT251616	34	38	30	16	13	12
⊙ 25 x 16 x 20	FTT251620	35	38	32	15	10	10
25 x 16 x 25	FTT251625	35	39	39	16	13	13
⊙ 25 x 20 x 16	FTT252016	37	40	33	15	12	12
25 x 20 x 20	FTT252020	37	41	35	17	15	14
25 x 20 x 25	FTT252025	37	41	41	16	15	15
⊙ 25 x 25 x 20	FTT252520	43	43	37	15	15	15
25 x 32 x 25	FTT253225	42	46	46	17	21	21
32 x 16 x 32	FTT321632	39	39	39	20	32	32
⊙ 32 x 20 x 25	FTT322025	40	40	40	19	12	12
32 x 20 x 32	FTT322032	41	41	41	20	15	15
32 x 25 x 25	FTT322525	47	43	42	21	17	16
32 x 25 x 32	FTT322532	47	43	43	21	17	17
40 x 25 x 32	FTT402532	59	68	49	33	21	24
40 x 25 x 40	FTT402540	59	67	67	33	30	30
40 x 32 x 32	FTT403232	59	71	53	34	34	28
40 x 32 x 40	FTT403240	59	71	71	34	34	33
⊙ 50 x 25 x 40	FTT502540	63,5	67	67	38,5	29	29
50 x 25 x 50	FTT502550	64	68	68	39	31	31
50 x 32 x 32	FTT503232	64	72	53	39	35	28
50 x 32 x 40	FTT503240	65	71	71	40	33	33
50 x 32 x 50	FTT503250	65	71	71	40	34	34
50 x 40 x 40	FTT504040	79	73	73	42	36	36
50 x 40 x 50	FTT504050	79	73	73	41	35	35
63 x 25 x 50	FTT632550	70	91	67	45	31	30
63 x 32 x 63	FTT633263	71	95	95	46	35	35
63 x 40 x 63	FTT634063	84	95	95	46	35	35
75 x 32 x 75	FTT753275	71	95	95	46	32	32
⊙ 75 x 40 x 75	FTT754075	87	96	96	48	33	33
75 x 50 x 75	FTT755075	88	100	100	49	37	37

⊙ Csak megrendelésre.

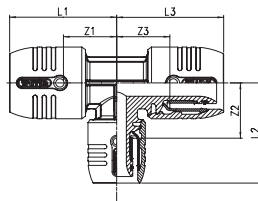
Tigris K1 és Tigris M1 idomok lepréseletlen állapotot jelző szivárgási funkcióval.



### Tigris M1 › Szűkített T-idom

Méret	Cikkszám	L mm	L1 mm	L2 mm	Z mm	Z1 mm	Z2 mm
16 x 20 x 16	FMT162016	38	36	36	19	19	19
20 x 16 x 16	FMT201616	36	36	38	19	19	19
20 x 16 x 20	FMT201620	36	38	38	19	19	19
20 x 20 x 16	FMT202016	38	36	38	19	19	19
20 x 25 x 20	FMT202520	45	40	40	20	22	22
25 x 16 x 25	FMT251625	39	45	45	21	20	20
25 x 20 x 20	FMT252020	40	45	38	22	19	20
25 x 20 x 25	FMT252025	40	45	45	22	20	20
32 x 20 x 32	FMT322032	43	48	48	25	24	24
32 x 25 x 25	FMT322525	50	47	48	20	16	17
32 x 25 x 32	FMT322532	50	48	48	20	18	28
⊕ 40 x 20 x 40	FMT402040	50	65	65	31	26	26
40 x 25 x 40	FMT402540	56	65	65	26	26	26
40 x 32 x 40	FMT403240	56	65	65	26	26	26
50 x 40 x 50	FMT504050	76	71	71	37	33	33
63 x 40 x 63	FMT634063	85	93	93	47	35	35
⊕ 63 x 50 x 63	FMT635063	83	98	98	44	38	38
⊕ 75 x 32 x 75	FMT753275	73	90	90	49	27	27
⊕ 75 x 40 x 75	FMT754075	88	94	94	50	32	32
⊕ 75 x 50 x 75	FMT755075	88	99	99	50	37	37
⊕ 75 x 63 x 75	FMT756375	110	106	106	50	44	44

⊕ Csak megrendelésre.



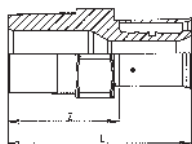
### smartFIX › Szűkített T-idom

Méret	Cikkszám	L1 mm	L2 mm	L3 mm	Z1 mm	Z2 mm	Z3 mm
⊕ 16 x 20 x 16	FRT162016	44	50	44	20	24	20
20 x 16 x 16	FRT201616	48	44	42	22	20	21
20 x 16 x 20	FRT201620	48	47	48	22	20	22
20 x 20 x 16	FRT202016	50	50	44	24	24	20
⊕ 20 x 25 x 20	FRT202520	52	57	52	24	26	24
⊕ 25 x 16 x 16	FRT251616	58	47	39	26	20	21
25 x 16 x 25	FRT251625	55	47	55	24	26	24
25 x 20 x 20	FRT252020	57	50	52	26	27	24
25 x 20 x 25	FRT252025	57	52	57	26	27	26

⊕ Csak megrendelésre.

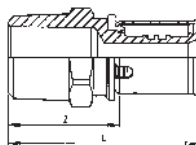
Tigris K1 és Tigris M1 idomok lepréseletlen állapotot jelző szivárgási funkcióval.

# Csőkötő idom alapváltás (II.)



## Tigris K1 › Külső menetes csatlakozóidom

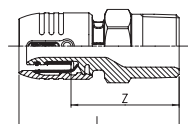
Méret	Cikkszám	L mm	Z mm
16 x 1/2"	FTMK16	49	30
20 x 1/2"	FTMK20	50	30
20 x 3/4"	FTMK201	55	35
25 x 3/4"	FTMK25	62	36
25 x 1"	FTMK251	68	42
32 x 1"	FTMK32	68	42
32 x 1 1/4"	FTMK321	74	48
40 x 1 1/4"	FTMK401	90	53
50 x 1 1/2"	FTMK5012	95	57



## Tigris M1 › Külső menetes csatlakozóidom

Méret	Cikkszám	L mm	Z mm
16 x 1/2"	FMMK16	47	29
⊕ 16 x 3/4"	FMMK161	44	26
20 x 1/2"	FMMK20	48	30
20 x 3/4"	FMMK201	51	32
25 x 3/4"	FMMK25	57	33
25 x 1"	FMMK251	61	36
32 x 1"	FMMK32	61	37
32 x 1 1/4"	FMMK321	63	39
⊕ 40 x 1 1/4"	FMMK401	79	42
40 x 1 1/2"	FMMK40	79	42
50 x 1 1/2"	FMMK5012	79	25
63 x 2"	FMMK632	108	50
75 x 2 1/2"	FMMK752	114	52

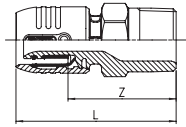
⊕ Csak megrendelésre.



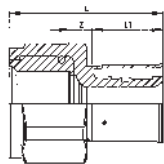
## smartFIX › Külső menetes csatlakozóidom

Méret	Cikkszám	L mm	Z mm
16 x 1/2"	FRMK16	60	39
20 x 1/2"	FRMK20	66	40
20 x 3/4"	FRMK201	71	45

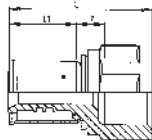
Tigris K1 és Tigris M1 idomok lepréseletlen állapotot jelző szivárgási funkcióval.


**smartFIX** › Külső menetes csatlakozóidom › Fém

Méret	Cikkszám	L mm	Z mm
25 x 3/4"	FRMK25	78	47
25 x 1"	FRMK251	84	53


**Tigris K1** › Belső menetes csatlakozóidom

Méret	Cikkszám	L mm	L1 mm	Z mm
16 x 1/2"	FTMB16	43	19	9
20 x 1/2"	FTMB20	44	20	10
20 x 3/4"	FTMB201	47	20	11
25 x 3/4"	FTMB25	54	26	12
25 x 1"	FTMB251	58	26	12
32 x 1"	FTMB32	58	26	13
40 x 1 1/4"	FTMB40	77	44	13

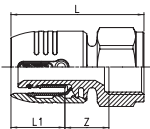

**Tigris M1** › Belső menetes csatlakozóidom

Méret	Cikkszám	L mm	L1 mm	Z mm
16 x 1/2"	FMMB16	41	18	10
⊕ 16 x 3/4"	FMMB161	42	18	11
20 x 1/2"	FMMB20	42	19	10
20 x 3/4"	FMMB201	44	19	11
25 x 3/4"	FMMB25	50	25	11
25 x 1"	FMMB251	58	25	13
32 x 1"	FMMB32	58	24	16
⊕ 32 x 1 1/4"	FMMB321	60	24	13
⊕ 40 x 1"	FMMB401	77	38	18
40 x 1 1/2"	FMMB40	77	38	19
50 x 1 1/2"	FMMB50	75	38	17
63 x 2"	FMMB63	102	59	20
75 x 2 1/2"	FMMB75	113	84	51

⊕ Csak megrendelésre.

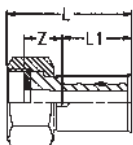
**Tigris K1 és Tigris M1 idomok lepréseletlen állapotot jelző szivárgási funkcióval.**

# Csőkötő idom alapválaszték (II.)



## smartFIX › Belső menetes csatlakozóidom › Műanyag

Méret	Cikkszám	L mm	L1 mm	Z mm
16 x 1/2"	FRMB16	56	21	20
20 x 1/2"	FRMB20	62	26	21
20 x 3/4"	FRMB201	65	26	21
25 x 3/4"	FRMB25	72	31	21
25 x 1"	FRMB251	75	31	21

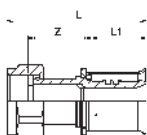


## Tigris K1 › Hollandi csatlakozóidom (belső menetes)\*

Méret	Cikkszám	L mm	L1 mm	Z mm
16 x 3/4"	FTH16	40	19	12
20 x 3/4"	FTH20	41	20	12
20 x 1 1/2"	FTH201	45	20	14
25 x 1"	FTH25	50	26	14
25 x 1 1/2"	FTH251	51	26	15
32 x 1 1/4"	FTH32	51	26	15
32 x 1 1/2"	FTH321	71	26	15
40 x 1 1/2"	FTH40	72	39	22
50 x 2 3/8"	FTH50	83	39	26

\*MSZ EN ISO 228 szerinti G-menet lapos tömítéshez. Oldható hollandi csatlakozás lapos tömítéses szerelvények vakolaton kívüli menetes bekötéséhez.

Egy centellen anyagú lapos tömítés mellékelve. Vegye figyelembe, ha a szerelvény gyártója más tömítést ajánl.



## Tigris M1 › Hollandi csatlakozóidom (belső menetes)\*

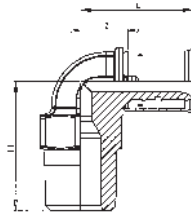
Méret	Cikkszám	L mm	L1 mm	Z mm
16 x 1/2"	FMH161	46	19	19
20 x 1/2"	FMH201	55	20	27
⊙ 20 x 3/4"	FMH20	51	20	21
⊙ 25 x 3/4"	FMH25	52	26	22
⊙ 25 x 1"	FMH251	59	26	22

\*MSZ EN ISO 228 szerinti G- menet lapos tömítéshez. Oldható hollandi csatlakozás lapos tömítéses szerelvények vakolaton kívüli menetes bekötéséhez.

Egy centellen anyagú lapos tömítés mellékelve. Vegye figyelembe, ha a szerelvény gyártója más tömítést ajánl.

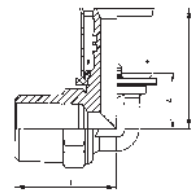
⊙ Csak megrendelésre.

Tigris K1 és Tigris M1 idomok lepréseletlen állapotot jelző szivárgási funkcióval.

**Tigris K1** ▶ Külső menetes könyök 90°\*


Méret	Cikkszám	L mm	L1 mm	Z mm
16 x 1/2"	FTKK916	33	38	14
20 x 1/2"	FTKK9201	34	41	15
20 x 3/4"	FTKK920	37	45	18
25 x 3/4"	FTKK925	44	47	18
32 x 1"	FTKK932	49	57	23

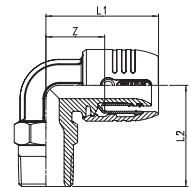
\*Hagyományos csőrendszerekre történő átmenetekhez.  
A menetek felületének a beépítés előtti feldurvítása javasolt. A tömítés kereskedelmi tömítőanyagokkal történhet.


**Tigris M1** ▶ Külső menetes könyök 90°\*

Méret	Cikkszám	L mm	L1 mm	Z mm
16 x 1/2"	FMKK916	36	30	19
20 x 1/2"	FMKK920	37	32	19
20 x 3/4"	FMKK9201	40	33	21
25 x 3/4"	FMKK925	47	35	23
⊕ 25 x 1"	FMKK9251	51	40	23
32 x 1"	FMKK932	51	42	27
⊕ 40 x 1 1/4"	FMKK940	72	50	34
⊕ 50 x 1 1/2"	FMKK950	80	56	41
⊕ 63 x 2"	FMKK963	108	70	49
⊕ 75 x 2 1/2"	FMKK975	110	62	17

\*Hagyományos csőrendszerekre történő átmenetekhez.  
A menetek felületének a beépítés előtti feldurvítása javasolt. A tömítés kereskedelmi tömítőanyagokkal történhet.

⊕ Csak megrendelésre.

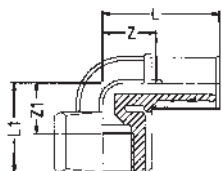

**smartFIX** ▶ Külső menetes könyök 90°\* ▶ Műanyag

Méret	Cikkszám	L1 mm	L2 mm	Z mm
16 x 1/2"	FRKK916	43	40	22
20 x 1/2"	FRKK920	50	41	24
20 x 3/4"	FRKK9201	50	46	24
25 x 3/4"	FRKK925	59	49	28

\*Hagyományos csőrendszerekre történő átmenetekhez.  
A menetek felületének a beépítés előtti feldurvítása javasolt. A tömítés kereskedelmi tömítőanyagokkal történhet.

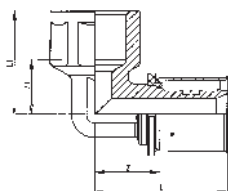
**Tigris K1 és Tigris M1 idomok lepréseletlen állapotot jelző szivárgási funkcióval.**

# Csökkentő idom alapválaszték (II.)



Tigris K1 › Belső menetes könyök 90°

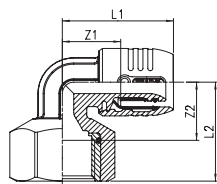
Méret	Cikkszám	L mm	L1 mm	Z mm	Z1 mm
16 x 1/2"	FTKB916	38	33	19	18
20 x 1/2"	FTKB920	39	35	19	20
20 x 3/4"	FTKB9201	42	38	22	21
25 x 3/4"	FTKB925	49	40	23	23
32 x 1"	FTKB932	55	47	29	28



Tigris M1 › Belső menetes könyök 90°

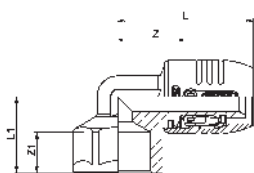
Méret	Cikkszám	L mm	L1 mm	Z mm	Z1 mm
16 x 1/2"	FMKB916	39	30	21	17
20 x 1/2"	FMKB920	40	32	21	18
20 x 3/4"	FMKB9201	44	31	25	17
25 x 3/4"	FMKB925	49	33	25	18
⊕ 25 x 1"	FMKB9251	53	33	25	18
32 x 1"	FMKB932	54	39	30	22
⊕ 40 x 1 1/4"	FMKB9401	74	41	35	23
40 x 1 1/2"	FMKB940	79	45	40	26
50 x 1 1/2"	FMKB950	79	50	41	31
⊕ 63 x 2"	FMKB963	108	66	49	40
75 x 2 1/2"	FMKB975	116	78	54	47

⊕ Csak megrendelésre.



smartFIX › Belső menetes könyök 90° › Műanyag

Méret	Cikkszám	L1 mm	Z1 mm	L2 mm	Z2 mm
16 x 1/2"	FRKB916	43	22	36	20
20 x 1/2"	FRKB920	50	24	38	22
20 x 3/4"	FRKB9201	50	24	41	24

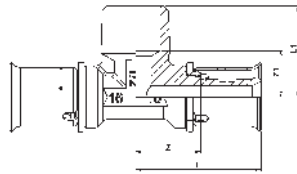


smartFIX › Belső menetes könyök 90° › Fém

Méret	Cikkszám	L1 mm	Z1 mm	L2 mm	Z2 mm
25 x 3/4"	FRKB925	62	28	40	24
25 x 1"	FRKB9251	64	28	42	26

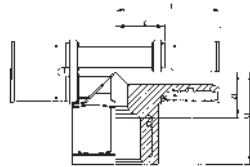
Tigris K1 és Tigris M1 idomok lepréseletlen állapotot jelző szivárgási funkcióval.





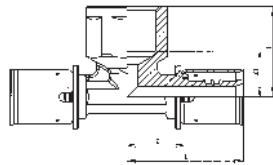
#### Tigris M1 › T-idom

Méret	Cikkszám	L mm	L1 mm	Z mm
16 x 1/2" x 16	FMTK16	36	30	15
20 x 1/2" x 20	FMTK201	37	32	15
20 x 3/4" x 20	FMTK20	40	33	17



#### Tigris K1 › T-idom belső menetes leágazással

Méret	Cikkszám	L mm	L1 mm	Z mm	Z1 mm
16 x 1/2" x 16	FTTB16	38	33	19	18
20 x 1/2" x 20	FTTB201	38	35	19	19
20 x 3/4" x 20	FTTB20	42	38	22	21
25 x 1/2" x 25	FTTB251	49	40	23	23
25 x 3/4" x 25	FTTB25	49	40	23	23



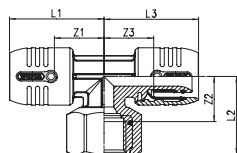
#### Tigris M1 › T-idom belső menetes leágazással

Méret	Cikkszám	L mm	L1 mm	Z mm	Z1 mm
16 x 1/2" x 16	FMTB16	39	30	21	17
20 x 1/2" x 20	FMTB201	40	32	21	18
20 x 3/4" x 20	FMTB20	44	31	25	17
25 x 1/2" x 25	FMTB251	46	31	21	17
25 x 3/4" x 25	FMTB25	49	33	25	18
⊕ 32 x 1/2" x 32	FMTB321	48	33	24	20
32 x 1" x 32	FMTB32	54	39	25	22
⊕ 40 x 3/4" x 40	FMTB401	62	39	30	28
40 x 1" x 40	FMTB40	69	42	31	25
⊕ 40 x 1 1/4" x 40	FMTB402	69	42	31	25
50 x 1" x 50	FMTB50	71	45	32	28
⊕ 50 x 1 1/2" x 50	FMTB501	71	45	32	28
63 x 2" x 63	FMTB63	110	62	51	39
75 x 2 1/2" x 75	FMTB75	116	74	54	43

⊕ Csak megrendelésre.

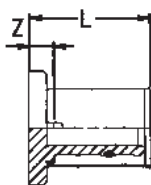
Tigris K1 és Tigris M1 idomok leprézetlen állapotot jelző szivárgási funkcióval.

# Csőkötő idom alapválaszték (II.)



## smartFIX › T-idom belső menetes leágazással

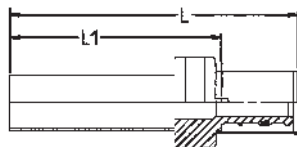
Méret	Cikkszám	L1	L2	L3	Z1	Z2	Z3
		mm	mm	mm	mm	mm	mm
16 x 1/2" x 16	FRTB161216	42	36	42	21	20	21
20 x 1/2" x 20	FRTB201220	50	38	50	24	22	24
20 x 3/4" x 20	FRTB203420	50	41	50	24	23	24



## Tigris K1 › Csővégelező

Méret	Cikkszám	L	Z
		mm	mm
16	FTC16	33	12
20	FTC20	38	12
25	FTC25	44	14

Tigris K1 csővégelező fűtési vezetékek lezárásához, de pl. fűtési és szaniter területen nyomáspróbádugóként is használható.



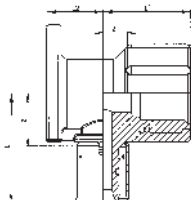
## Tigris M1 › Átmenet rézcsőhöz

Méret	Cikkszám	L	L1
		mm	mm
16/15	FMZ1615R	66	43
20/15	FMZ2015R	74	45
20/18	FMZ2018R	76	46
20/22	FMZ2022R	74	47
25/22	FMZ2522R	80	49
25/28	FMZ2528R	93	63

**Nem forrasztható!** A rézoldali préseléshez, a présőpofaforma megadásához a rézidomgyártók és a présgépek, présőfák gyártói iránymutatásai mérvadóak.

Tigris K1 és Tigris M1 idomok lepréseletlen állapotot jelző szivárgási funkcióval.

# Csőkötő idomok ivóvízszereléshez (III.)

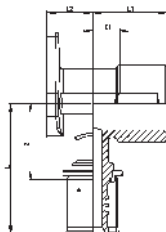


## Tigris K1 › Belső menetes falikorong\*

Méret	Cikkszám	L mm	L1 mm	L2 mm	Z mm	Z1 mm
16 x 1/2"	FTFB16	38	30	20	21	16
20 x 1/2"	FTFB20	39	20	20	26	18
20 x 3/4"	FTFB201	42	19	19	27	18

\* Szerelvények csatlakoztatására.

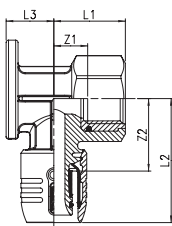
A falikorong csatlakoztatása az alaplapra lemezcsavarokkal történik:  
4,2 x 13 mm zajszigetelés nélkül szerelve,  
4,2 x 19 mm zajszigeteléssel szerelve.



## Tigris M1 › Belső menetes falikorong

Méret	Cikkszám	L mm	L1 mm	L2 mm	Z mm	Z1 mm
16 x 1/2"	FMFB16	46	26	16	28	13
20 x 1/2"	FMFB20	47	28	18	29	15
20 x 3/4"	FMFB201	47	29	18	29	15
25 x 3/4"	FMFB25	54	29	26	29	15

A falikorong csatlakoztatása az alaplapra lemezcsavarokkal történik:  
4,2 x 13 mm zajszigetelés nélkül szerelve,  
4,2 x 19 mm zajszigeteléssel szerelve.

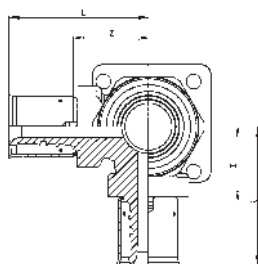


## smartFIX › Belső menetes falikorong\*

Méret	Cikkszám	L1 mm	Z1 mm	L2 mm	Z2 mm	L3 mm
16 x 1/2"	FRFB16	33	12	50	30	18
20 x 1/2"	FRFB20	30	14	56	31	20
20 x 3/4"	FRFB201	33	17	60	35	20

\* Szerelvények csatlakoztatására.

A falikorong csatlakoztatása az alaplapra lemezcsavarokkal történik:  
4,2 x 13 mm zajszigetelés nélkül szerelve,  
4,2 x 19 mm zajszigeteléssel szerelve.



## Tigris K1 › Belső menetes, 90°-os, kettős falikorong\*

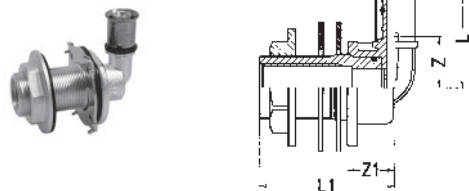
Méret	Cikkszám	L mm	Z mm
16 x 1/2" x 16	FTFBD16	42	23
20 x 1/2" x 20	FTFBD20	40	19

\* Szerelvények csatlakoztatására.

A falikorong csatlakoztatása az alaplapra lemezcsavarokkal történik:  
4,2 x 13 mm zajszigetelés nélkül szerelve,  
4,2 x 19 mm zajszigeteléssel szerelve.

Tigris K1 és Tigris M1 idomok lepréseletlen állapotot jelző szivárgási funkcióval.

# Csőkötő idomok ivóvízszereléshez (III.)

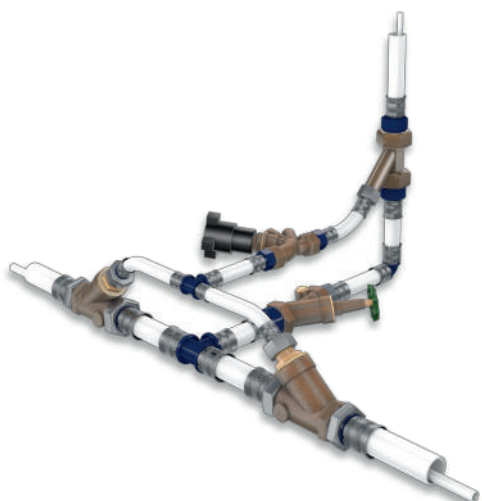


**Tigris M1** › Belső menetes falátvezetés gipszkarton falhoz, elfordulásbiztos

**ÚJ!**

Méret	Cikkszám	L mm	L1 mm	Z mm	Z1 mm
16 x 1/2" 39 mm	FMFG16	43	60	23	21
16 x 1/2" 48 mm	FMFG161	43	68	23	21
16 x 1/2" 59 mm	FMFG162	43	80	23	21

\* Szárazfal-építéshez. Szorítóanyával, elfordulásgátlóval és zajvédő betéttel 25 / 34 / 45 mm-es falvastagságokhoz.



**Tigris belső csöves csatlakozókészlet**

Méret	Cikkszám
40 x 32 mm	FT3040808
50 x 32 mm	FT3040819

Csak projektspecifikus érdeklődésre.  
Más méretekben is kivitelezhető!

**Alkatrészek:**

**Tigris belső PE-Xc cső** › tekercsben



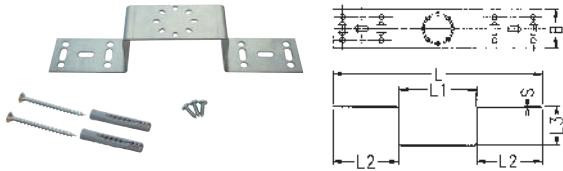
Méret	Cikkszám	Hossz m/tekercs
8 mm	FT4041209	100
12 mm	FT4041208	100



**Tigris belső csöves rendszer idomai**

Méret	Cikkszám
1" x 3/4" 8 mm-es PE-Xc csőhöz	FT4041206
1" x 3/4" 8 mm-es PE-Xc csőhöz	FT4041207

**Tigris K1 és Tigris M1 idomok lepréseletlen állapotot jelző szivárgási funkcióval.**

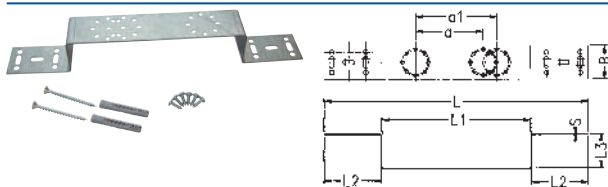


#### Tartólemez egy falikoronghoz\*

Megnevezés	Cikkszám	L mm	L1 mm	L2 mm	L3 mm	B mm	S mm
Tartólemez, egy falikoronghoz	FPGT1	270	100	85	50	50	2

\* Horganyzott acéllemez.  
Wavin Tigris M1- / K1- / smartFIX falikorongokhoz.  
Szárzsfal-beépítéshez további rögzítésekre van szükség a rendszer gyártói előírásainak figyelembevételével.

A falikorong csatlakoztatása az alaplapra önvágó lemezcsavarokkal:  
4,2 x 13 mm zajszigetelés nélkül szerelve,  
4,2 x 19 mm zajszigeteléssel szerelve.



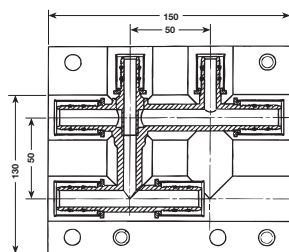
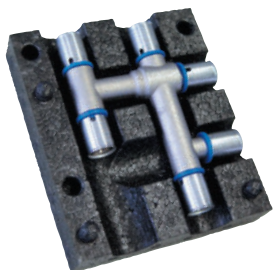
#### Tartólemez több falikoronghoz\*

Típus	Cikkszám	L mm	L1 mm	L2 mm	L3 mm	B mm	S mm	a mm	a1 mm
76,5/153	FPGT2	423	253	85	50	50	2	76,5	153
100/120	FPGT3	390	220	85	50	50	2	100	120

\* Horganyzott acéllemez.  
Wavin Tigris M1- / K1- / smartFIX falikorongokhoz.  
Szárzsfal-beépítéshez további rögzítésekre van szükség a rendszer gyártói előírásainak figyelembevételével.

A falikorong csatlakoztatása az alaplapra önvágó lemezcsavarokkal:  
4,2 x 13 mm zajszigetelés nélkül szerelve,  
4,2 x 19 mm zajszigeteléssel szerelve.

# Csőkötő idomok fűtészerezeléshez (IV.)



Magasság = 50 mm

## Tigris K1 ▶ Keresztezőidom

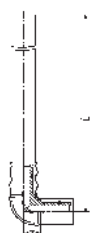
### Méret

16 x 16 x 16  
16 x 16 x 20  
20 x 16 x 16  
20 x 16 x 20  
20 x 20 x 16  
20 x 20 x 20

### Cikkszám

FPKI161616  
FPKI161620  
FPKI201616  
FPKI201620  
FPKI202016  
FPKI202020

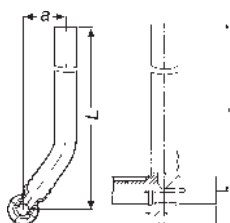
Nyers padlószint felett fűtőttest keresztezésmentes bekötéséhez, habosított polipropilén kétrészes szigetelődobozzal (WLG=035), lefelé 13 mm-es szigeteléssel (EnEV szerint 50°-os szigetelés). Megfelel az EnEV csőkeresztzésre és falátvezetésre vonatkozó előírásainak.



## Tigris K1 ▶ Préselhető krómozott radiátorbekötő pipa\*

Típus	Cikkszám	Z mm	L mm
16/300	FPKR16	-	300

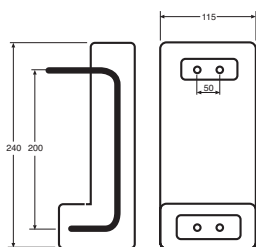
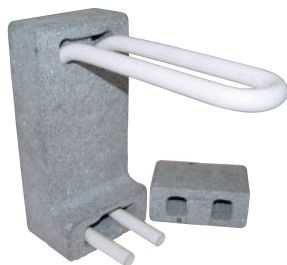
\* 15 x 1,0 mm-es nikkelezett rézcső pipával fűtőttestbekötéshez.



## Tigris K1 ▶ Préselhető krómozott radiátorbekötő T-idom\*

Typ	Cikkszám	Z mm	a mm	L mm	L1 mm
16/300	FPTR16	12	29	300	62
20/300	FPTR20	12	30	300	74

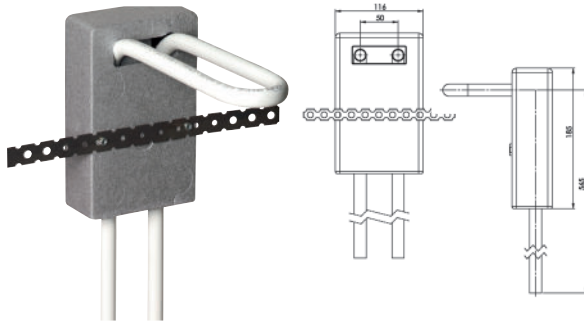
\* 15 x 1,0 mm-es nikkelezett rézcső pipával fűtőttestbekötéshez.



## Szigetelt radiátorbekötő blokk padlóra

Típus	Cikkszám	H mm	B mm	T mm
16	FPRAP16	240	115	50

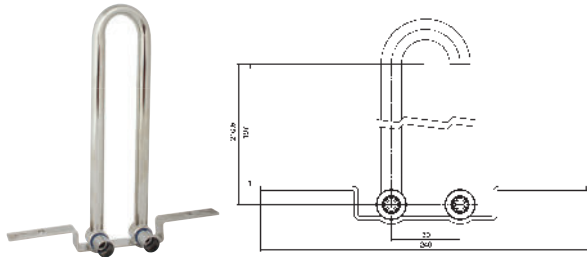
Fűtőttestbekötő csőív 16 x 2,0 mm-es Wavin Tigris csőből.  
Vízszintes csőtávolság 50 mm, bekötési magasság 200 mm, minden járatos szelepbekötésű fűtőttesthez alkalmas.  
Szigetelőblokk anyaga Neopor (WLG035), az EnEV szerint 100%-os.



### Szigetelt bekötő blokk fali radiátorhoz

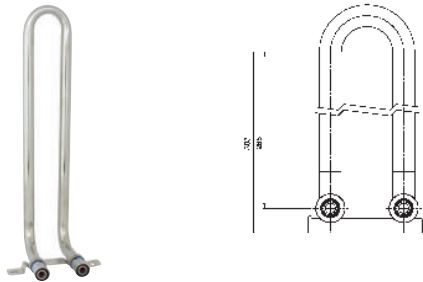
Típus	Cikkszám	H mm	B mm	T mm
Vario	FPRAF16	565	116	50

Fűtőtestbekötő csőív 16 x 2,0 mm-es Wavin Tigris csőből.  
 Vízszintes csőtávolság 50 mm, bármilyen bekötési magassághoz, minden járatos szelepbekötésű fűtőtesthez alkalmas.  
 Szigetelőblokk anyaga Neopor (WLG035), az EnEV szerint 100%-os.



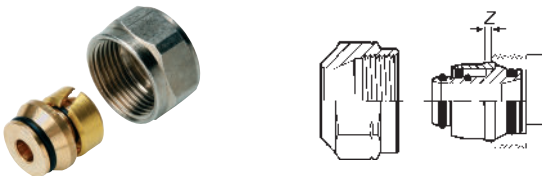
### Tigris K1 › Radiátorbekötő szerelvény fali bekötéshez

Típus	Cikkszám	H mm	B mm	T mm
16 x 15 / 230	FPUP16	210,5	240	50



### Tigris K1 › Radiátorbekötő szerelvény padló oldali bekötéshez

Típus	Cikkszám	H mm	B mm	T mm
16 x 15 / 330	FPUF16	305	120	50



### Tigris K1 › Eurokónusz csatlakozó csavarzat\*

Méret	Cikkszám	Z mm
16 x 3/4"	FPTEU16	2
20 x 3/4"	FPTEU20	2

\* 3/4" külső menetes Eurokónusz Tigris fűtőszelvényekhez.

# Csőkötő idomok fűtészerezeléshez (IV.)



## Tigris K1/Tigris M1/smartFIX

› oldható csővégzáró nyomáspróbához

### Méret

16

20

25

### Cikkszám

FPC016

FPC020

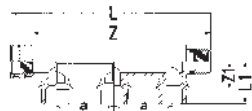
FPC025

Többször használatos végelező dugó Wavin ötrétegű csőhöz a DIN 1988-200 és DIN 19380 szerint.

**Nem alkalmas a rendszer végleges lezárásához.**



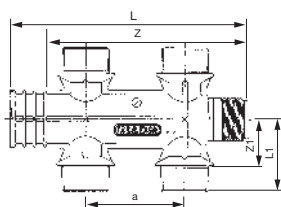
# Műanyag osztók és tartozékaik (V.)



**Műanyag szelep nélküli osztó hideg-meleg vízre és fűtésre > egyoldalas\***

Típus	Cikkszám	L mm	L1 mm	Z mm	Z1 mm	a mm
2-es osztó	FPO02	133	39	112	26	55
3-as osztó	FPO03	188	39	167	26	55

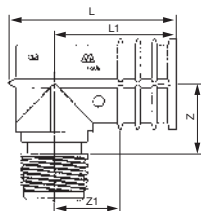
\*3/4" külső menettel 16 és 20 mm-es csatlakozó csomokhoz.



**Műanyag szelep nélküli osztó hideg-meleg vízre és fűtésre > kétoldalas\***

Típus	Cikkszám	L mm	L1 mm	Z mm	Z1 mm	a mm
4-es osztó	FPOK04	135	39	110	26	55

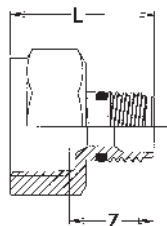
\*3/4" külső menettel 16 és 20 mm-es csatlakozó csomokhoz.



**Műanyag osztó-könyök**

Típus	Cikkszám	L mm	Z mm	L1 mm	Z1 mm
90°	FPOK90	59	18	38	16
270°	FPOK270	59	18	38	16

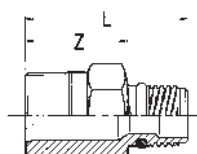
Óramutató állású és folyásirányú.



**Belső menetes osztóindító\***

Méret	Cikkszám	L mm	Z mm
3/4"	FPOIBM34	45	29

\*3/4"-os belső menetes, idegen csőanyag csatlakozásához.



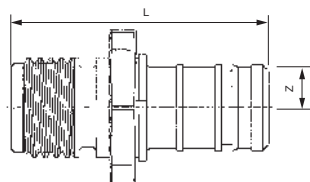
**Külsőmenetes osztóindító\***

Méret	Cikkszám	L mm	Z mm
3/4"	FPOIKM34	57	34
1"	FPOIKM1	62	40

\*3/4" és 1"-os külső menetes, idegen csőanyag csatlakozásához.

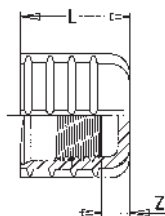
**Tigris K1 és Tigris M1 idomok leprézeletlen állapotot jelző szivárgási funkcióval.**

# Műanyag osztók és tartozékaik (V.)



## Tigris K1 › Osztóindító

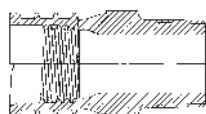
Méret	Cikkszám	L mm	Z mm
20	FROI20	58	8
25	FROI25	61	8
32	FPOI32	67	8



## Zárt osztóvég\*

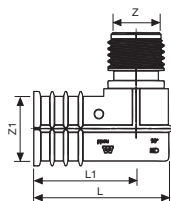
Megnevezés	Cikkszám	L mm	Z mm
Osztóvégelzáró dugó	FPOVZ1	28	7

\*Osztótesthez.



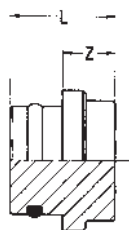
## Külső menetes osztóvég

Típus	Cikkszám	L mm	Z mm
3/4"	FPOVK34	59	41



## Tigris K1 › Külső menetes osztóvég 90°

Típus	Cikkszám	L mm	Z mm	L1 mm	Z1 mm
3/4" egyszeres	FPOVKK34	58	21	42	25

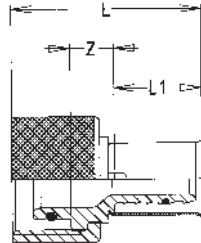


## Osztóelzáró\*

Megnevezés	Cikkszám	L mm	Z mm
Osztóelzáró	FPOC1	18	9

\*Osztóleágáshoz.

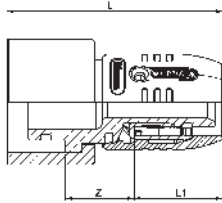
Tigris K1 és Tigris M1 idomok lepréseletlen állapotot jelző szivárgási funkcióval.



#### Tigris K1 › Osztócsatlakozó, préselhető\*

Méret	Cikkszám	L mm	L1 mm	Z mm
16	FPOCS16	46	21	11
20	FPOCS20	52	27	11

\*Hollandi anyával, Wavin Tigris ötrétegű csövek csatlakoztatásához.



#### smartFIX › Osztócsatlakozó\*

Méret	Cikkszám	L mm	L1 mm	Z mm
16	FROCS16	42	24	10

\*Hollandi anyával, Wavin Tigris ötrétegű csövek csatlakoztatásához.

Tigris K1 és Tigris M1 idomok lepréseletlen állapotot jelző szivárgási funkcióval.

# Wavin Tigris csőrendszer szerelési szerszámai (VI.)



Tigris › Kombiolló 16-25 mm › csőszorítóval

**Megnevezés**  
Kombiolló 16-25 mm csőszorítóval  
Kombiolló pótpenge

**Cikkszám**  
FPG01625  
FPGOP1632



Tigris › Kalibráló kézi markolat

**Megnevezés**  
Kézi markolat kalibertüskéhez

**Cikkszám**  
FRG001



Tigris › Kalibráló\*

Méret	Cikkszám
16	FRG016
20	FRG020
25	FRG025
32	FRG032

\* Akkumulátoros csavarozógéphez bitbetétként is alkalmazható.



Tigris › Kalibráló

Méret	Cikkszám
40	FPG004
50	FPG007
63	FPG008D
75	FPG009D



Tigris › Csillagkalibráló 16-25 mm

**Megnevezés**  
Csillagkalibráló 16-25 mm

**Cikkszám**  
FRG0031



#### Tigris › Kalibrálókészlet dobozban\*

##### Megnevezés

Kalibrálókészlet 16-32 mm

##### Cikkszám

FRG003

\*Kézi markolattal.



#### Tigris › Belső hajlítórugó

##### Méret

16

20

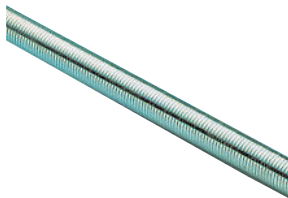
25

##### Cikkszám

FPGR16

FPGR20

FPGR25



#### Tigris › Külső hajlítórugó

##### Méret

16

20

25

##### Cikkszám

FPGRK16

FPGRK20

FPGRK25

Külső hajlítórugó Wavin ötrétegű csővek hajlításához 90°-ig.





Fedezze fel termékkínálatunkat  
a **www.wavin.hu** weboldalon!



**Esővízkezelés | Felületfűtés és -hűtés | Víz- és gázellátás  
Szennyvízelvezetés | Távközlési védőcsövek**



A Wavin folyamatosan fejleszti termékeit, ezért fenntartja a jogot, hogy termékeinek specifikációját értesítés nélkül módosítsa vagy megváltoztassa. A jelen kiadványban szereplő összes információ megfelel a valóságnak a nyomtatás idején. Azonban nem vállalunk felelősséget semmilyen hibáért, hiányosságért vagy pontatlan feltételezésért! A felhasználóknak meg kell győződniük arról, hogy a termékek a tervezett célnak és alkalmazásnak megfelelnek-e.

